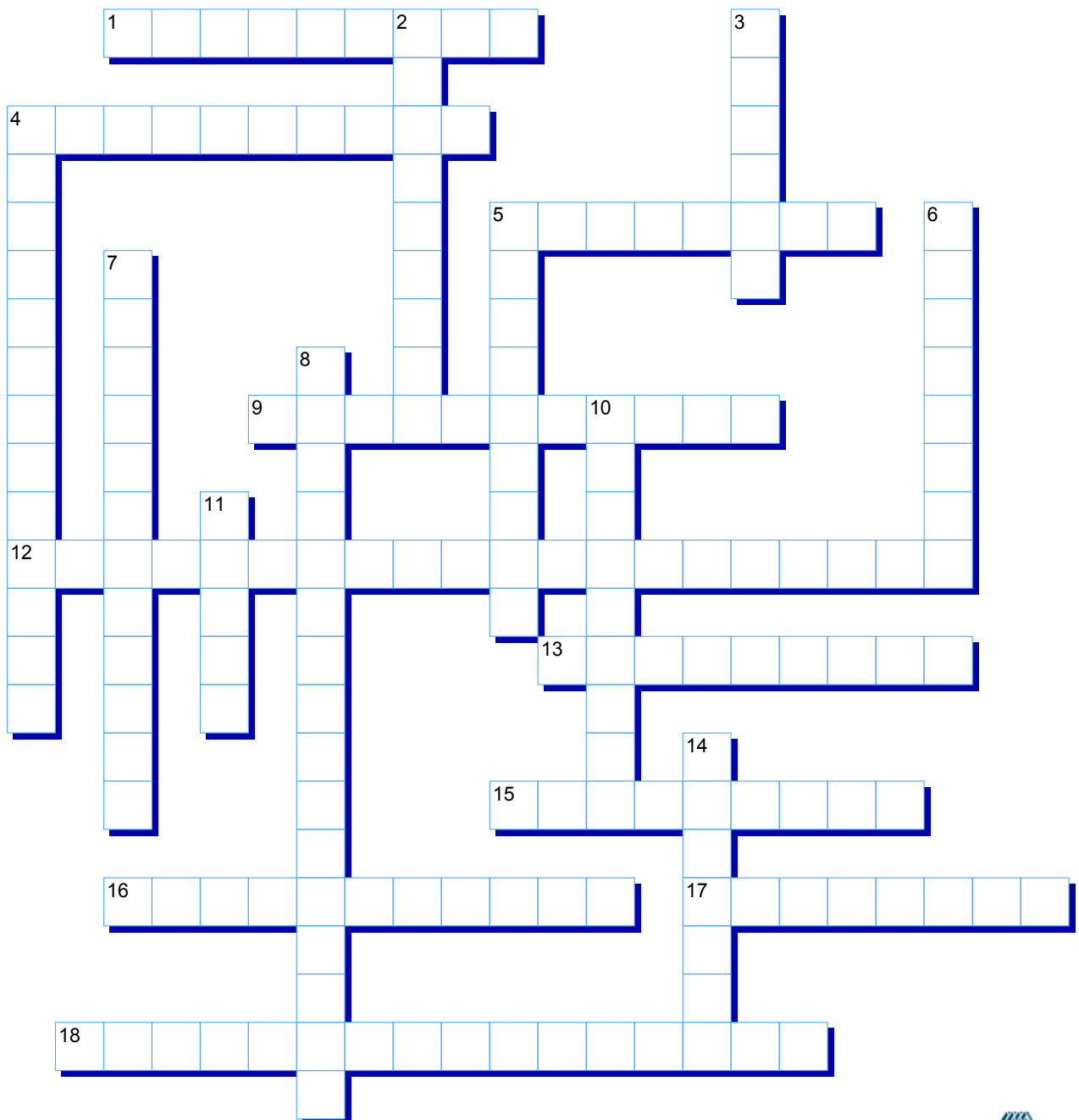


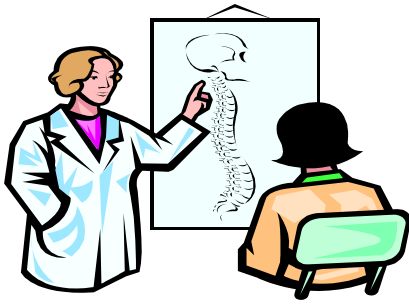


MOT ENTRECROISÉ # 3

LES LÉSIONS MUSCULO-SQUELETTIQUES

Des termes se rattachant aux lésions musculo-squelettiques s'entrecroisent dans la grille qui suit. Complétez cette grille à l'aide des indices de la page suivante.





MOT ENTRECROISÉ # 3

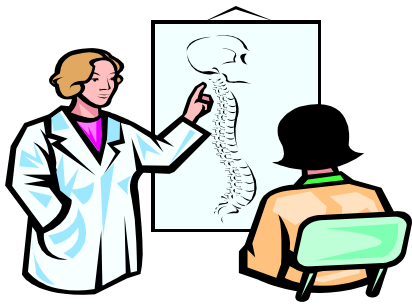
LES LÉSIONS MUSCULO-SQUELETTIQUES

HORIZONTALEMENT

1. Les LATR sont des lésions attribuables à ce type de travail.
4. Lors de l'analyse ergonomique d'un poste de travail, élément qui comprend les outils, le matériel, la marchandise ainsi que les véhicules impliqués.
5. Un des 6 facteurs de risques important dans les causes des LMS : des mauvaises ...
9. Autre facteur de risques des causes des LMS : ... et invariabilité du travail.
12. LMS : Lésions ...
13. En travaillant de cette façon, les muscles du dos du côté opposé se contractent inutilement.
15. Un autre modulateur des causes des LMS : combien de fois par jour, par semaine, par mois ...
16. Élément à retenir dans l'analyse ergonomique d'un poste de travail : il ne faut pas l'évaluer.
17. Maintenir une posture sans bouger : travail ...
18. Facteurs de risques comprenant les horaires, la cadence. Les facteurs ...

VERTICALEMENT

2. Une des LMS les plus courantes.
3. Faire un ... excessif constitue un des facteurs de risques importants des causes des LMS.
4. Un des éléments à retenir dans l'analyse d'un poste de travail, qui comprend le milieu, l'ambiance et l'emplacement.
5. L'exposition à des vibrations constitue un facteur de risques. Il s'agit d'agresseurs ...
6. TMS : ... musculo-squelettiques.
7. Élément qui comprend l'administration, la pensée, la philosophie, la politique, la direction, la surveillance, etc.
8. Élément correspondant au choix des procédures pour réaliser une tâche. Peut s'observer par les gestes que pose un travailleur.
10. Un modulateur des causes des LMS : posture extrême ou effort important.
11. Autre modulateur des causes des LMS : sur un quart de travail.
14. Une autre des LMS les plus courantes.



MOT ENTRECROISÉ # 3

LES LÉSIONS MUSCULO-SQUELETTIQUES

